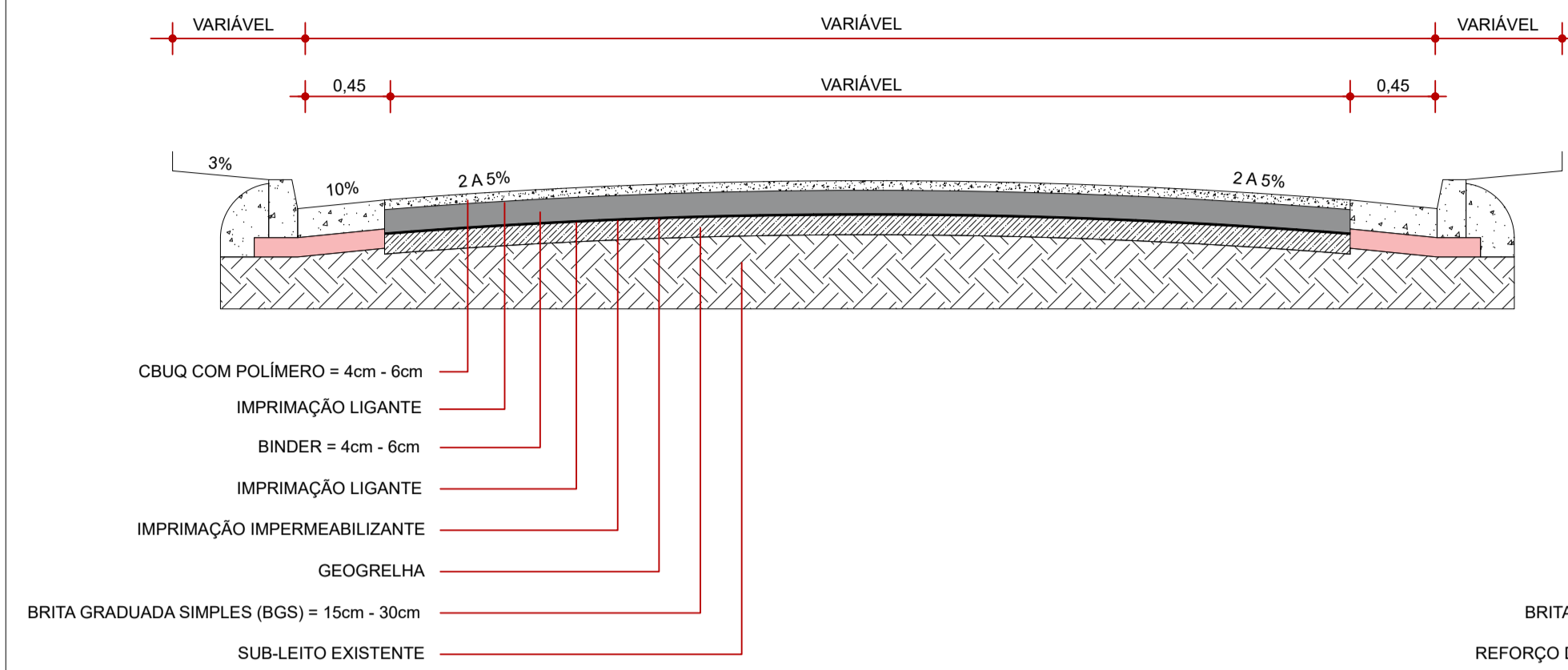


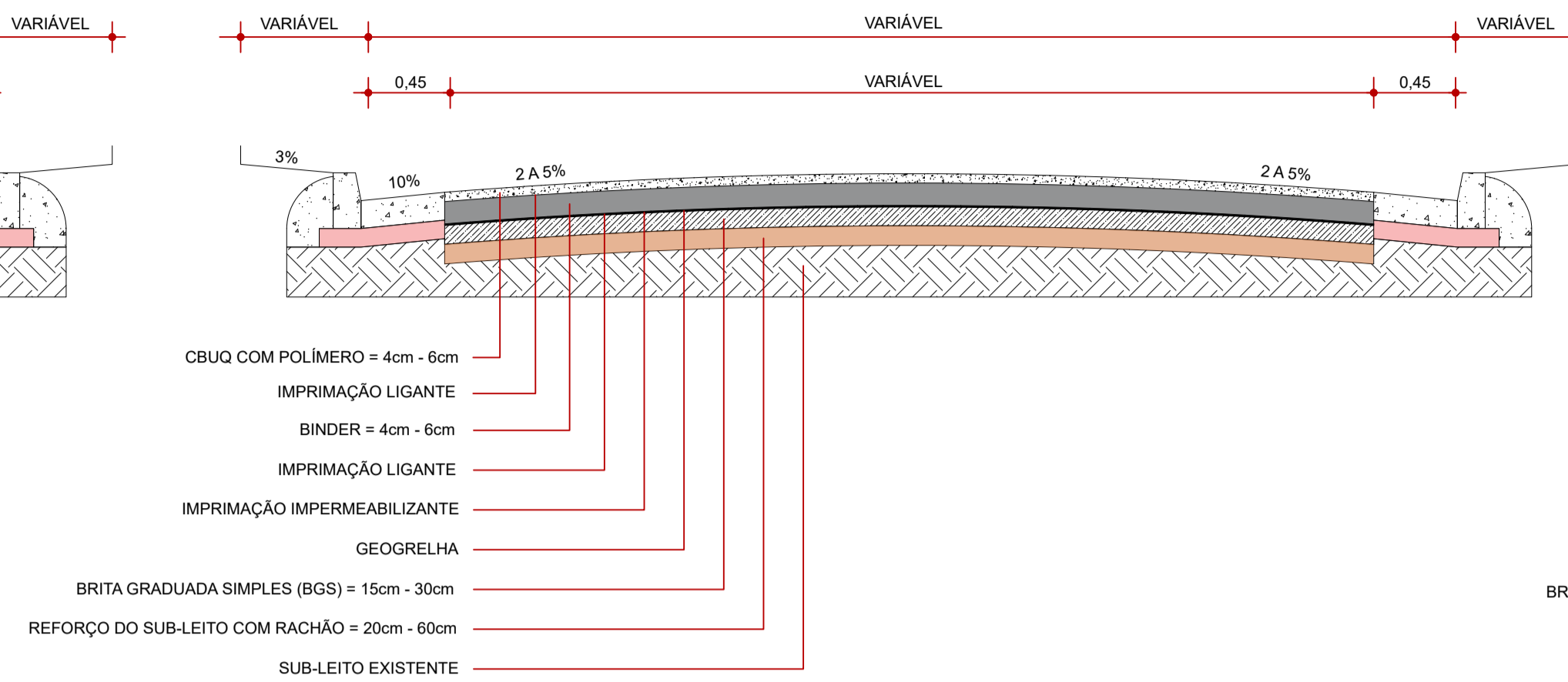
DETALHE 1 - SEÇÃO TÍPICA DO PAVIMENTO ASFÁLTICO

SEM ESCALA



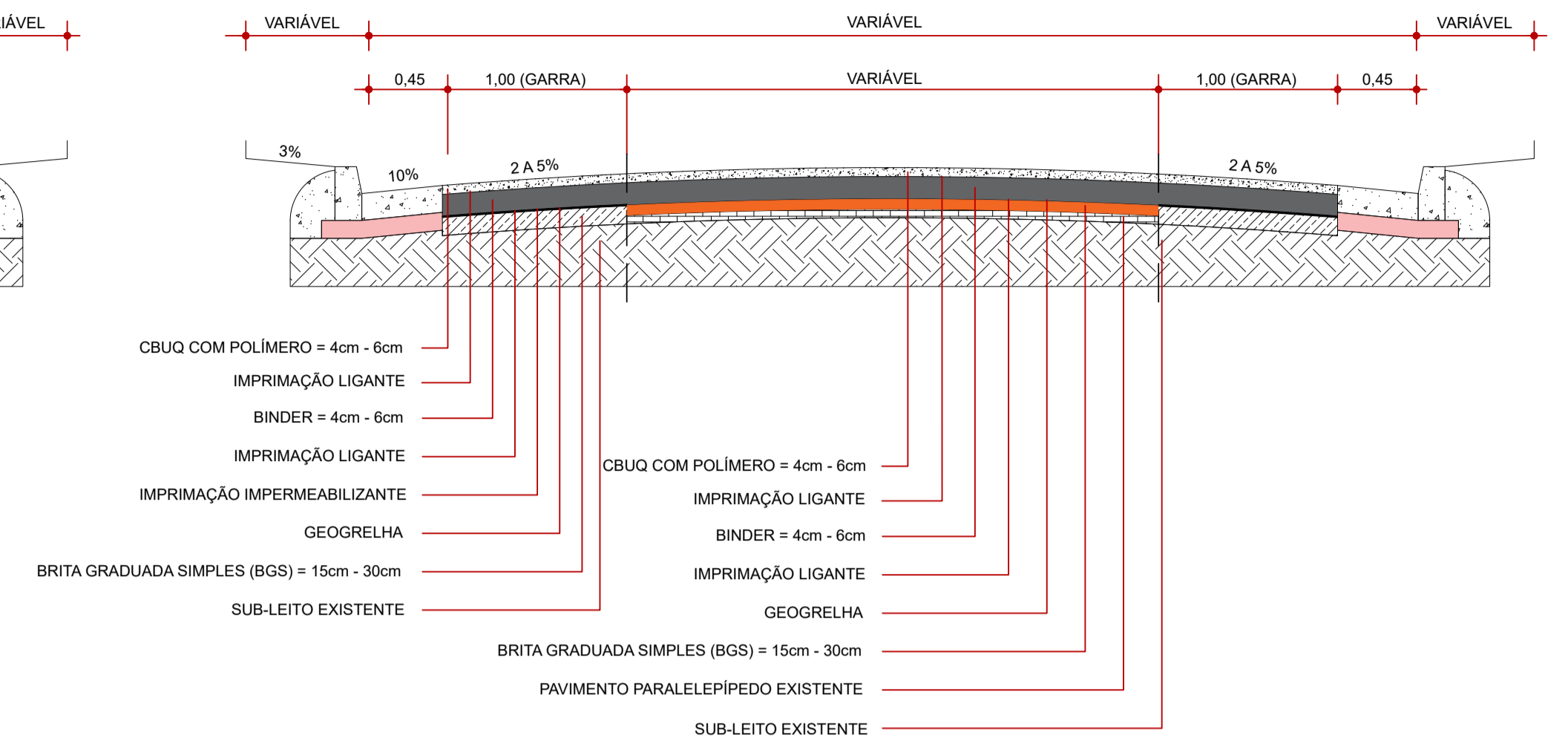
DETALHE 2 - SEÇÃO TÍPICA DO PAVIMENTO ASFÁLTICO COM REFORÇO COM RACHÃO

SEM ESCALA



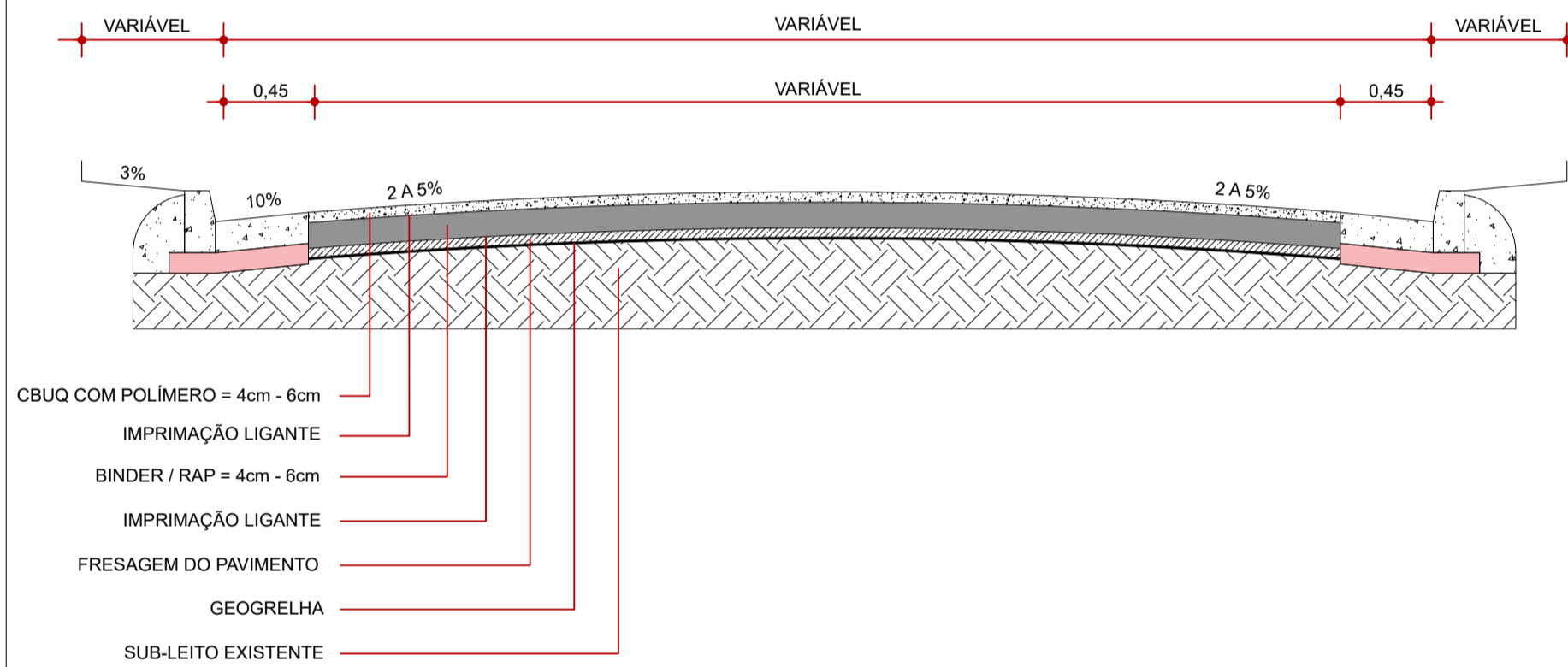
DETALHE 3 - SEÇÃO TÍPICA DO PAVIMENTO COM CAPEAMENTO ASFÁLTICO

SEM ESCALA



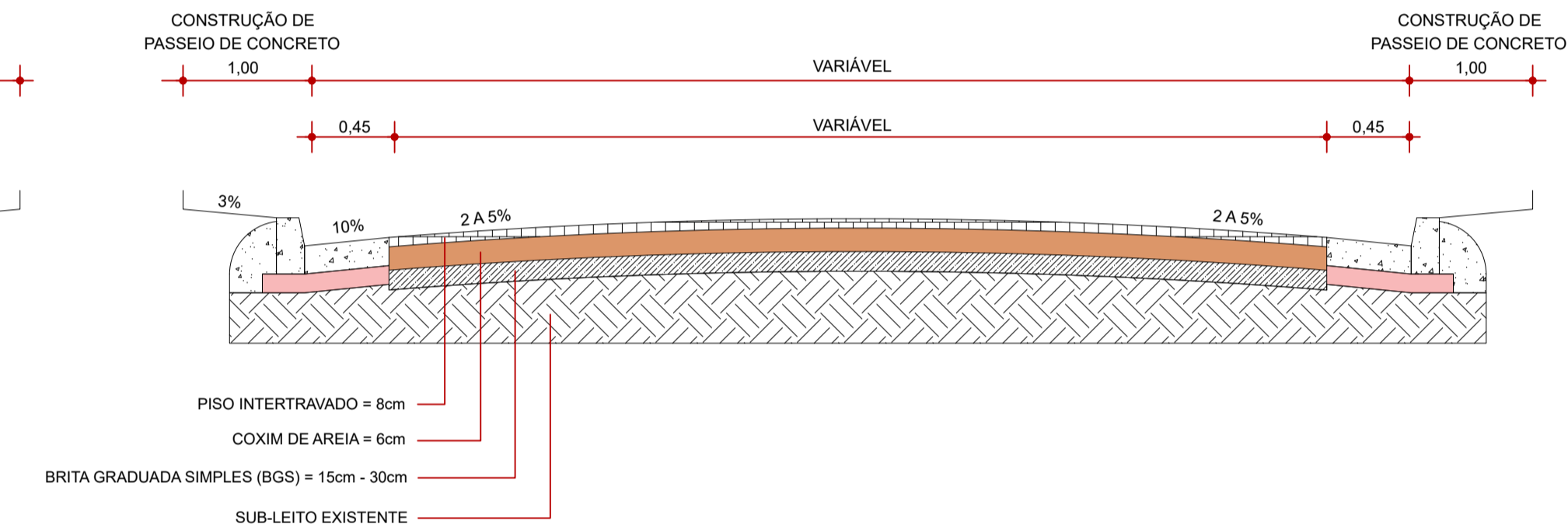
DETALHE 4 - SEÇÃO TÍPICA DO PAVIMENTO COM RECAPEAMENTO ASFÁLTICO

SEM ESCALA



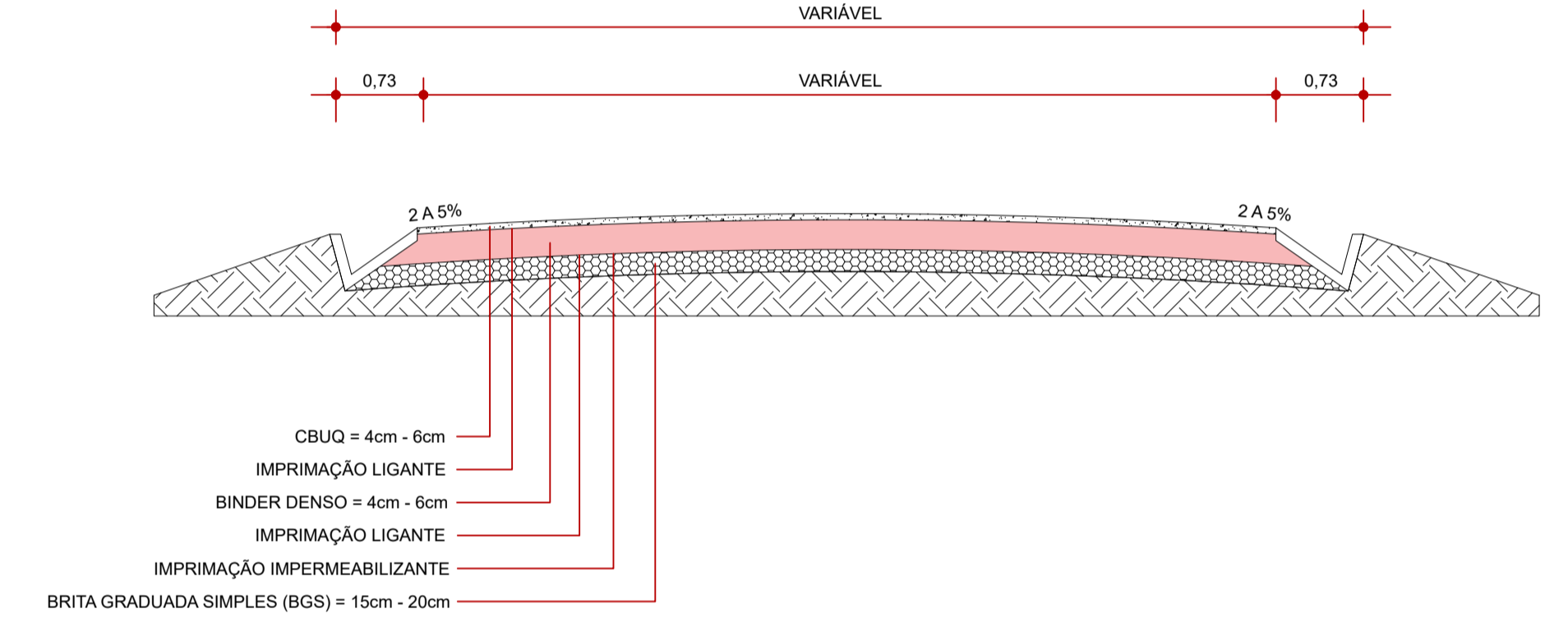
DETALHE 5 - SEÇÃO TÍPICA DO PAVIMENTO COM PISO INTERTRAVADO

SEM ESCALA



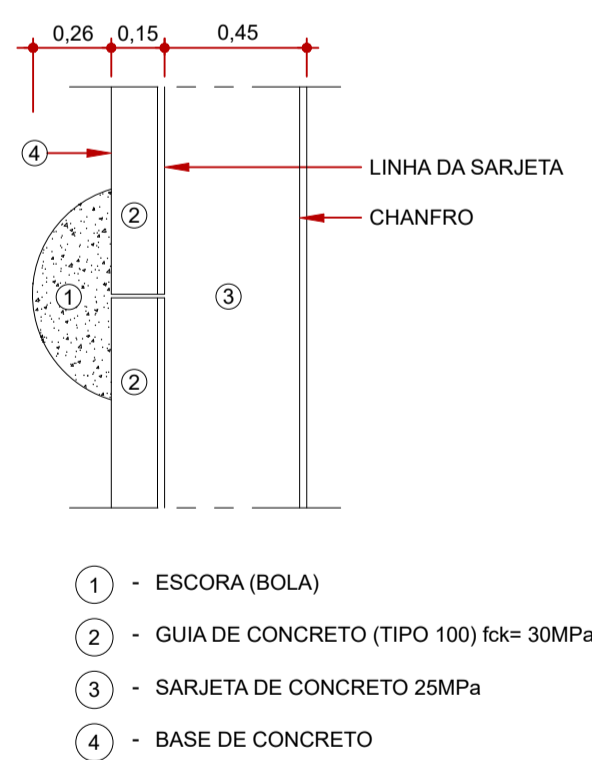
DETALHE 6 - SEÇÃO TÍPICA DO PAVIMENTO ASFÁLTICO NOVO ESTR. RURAL

SEM ESCALA



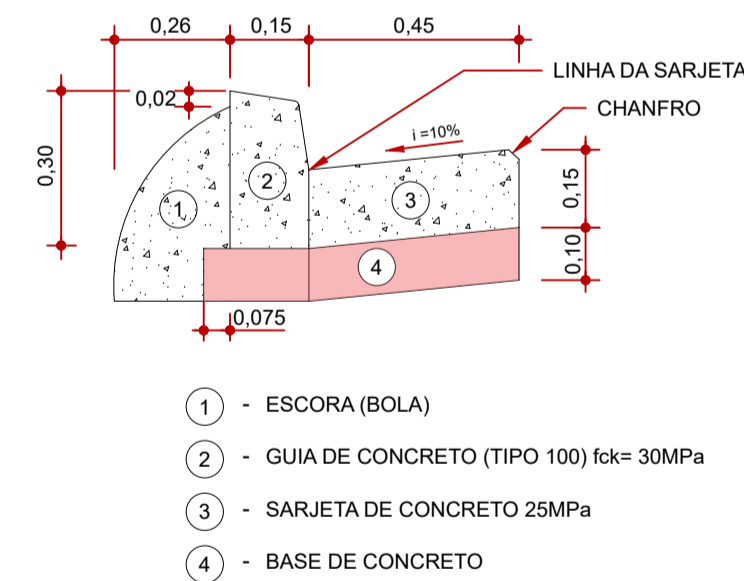
DETALHE 7 - PLANTA BAIXA GUIA E SARJETA

SEM ESCALA



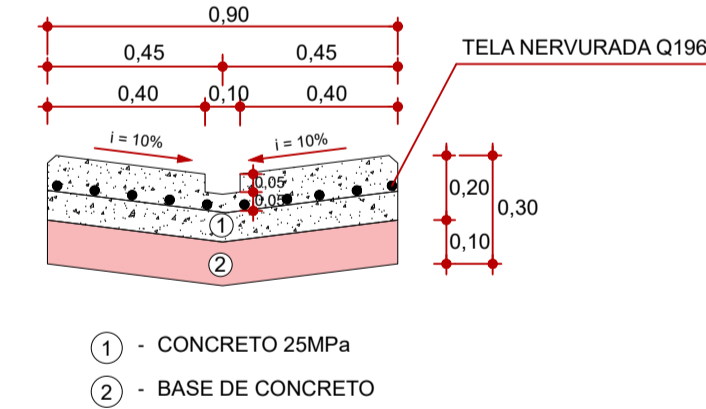
DETALHE 8 - GUIA E SARJETA 0,45m RECEBENDO

SEM ESCALA



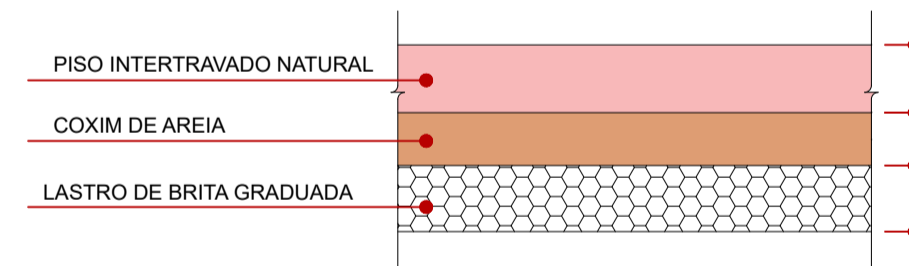
DETALHE 9 - SARJETÃO EM CONCRETO L=0,90m

SEM ESCALA



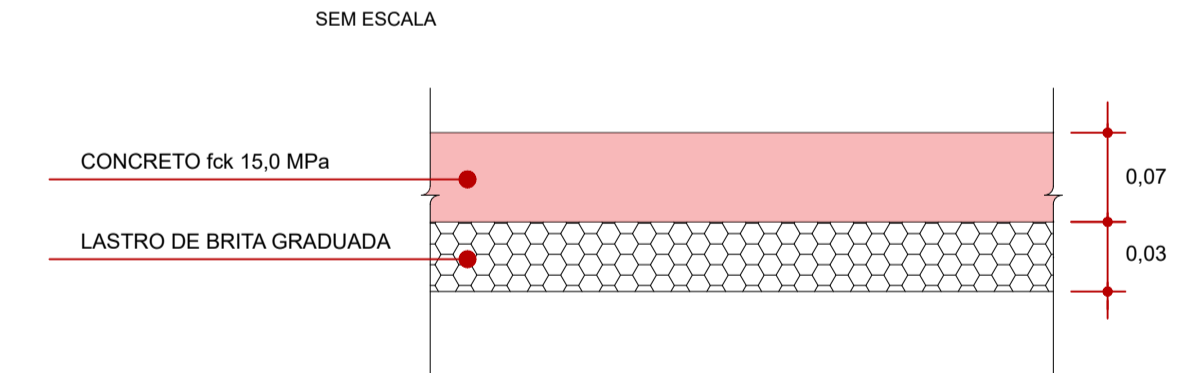
DETALHE 10 - CONSTRUÇÃO DE PASSEIO COM PISO INTERTRAVADO

SEM ESCALA



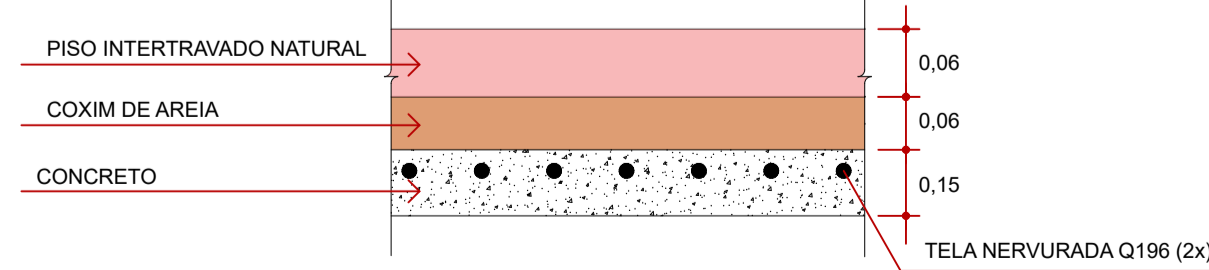
DETALHE 11 - CONSTRUÇÃO DO PASSEIO DE CONCRETO

SEM ESCALA



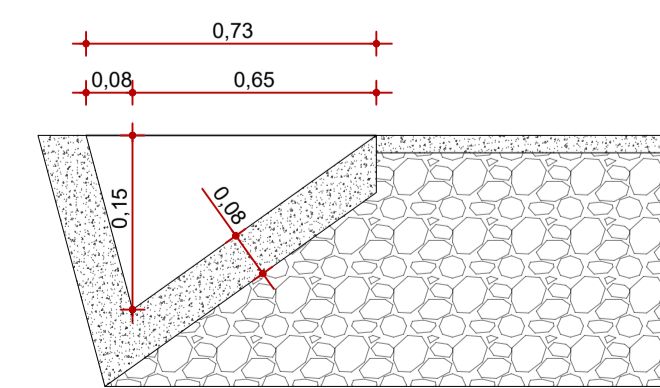
DETALHE 12 - CONSTRUÇÃO DE PASSEIO COM PISO INTERTRAVADO E REFORÇO DE CONCRETO

SEM ESCALA



DETALHE 13 - SARJETA TRIANGULAR DE CONCRETO - STC 73 - 15

SEM ESCALA

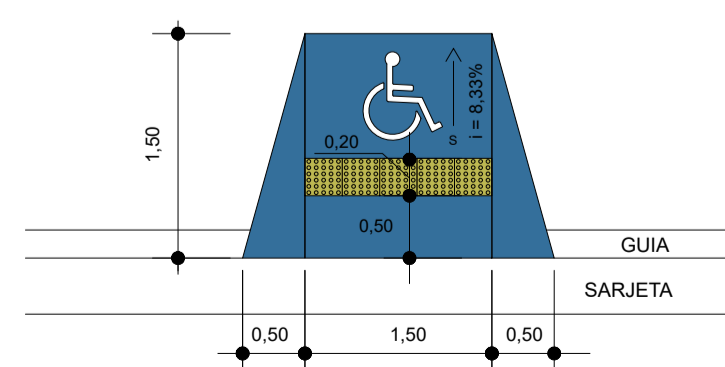


CONSUMOS MÉDIOS

ESCAVAÇÃO	0,1276 m3/m
APILAMENTO MANUAL	0,9839 m2/m
GUIA DE MADEIRA	0,4920 m/m
CONCRETO fck >= 20 MPa	0,0728 m3/m
ARGAMASSA ASFÁLTICA	0,1031 kg/m
FORMA	0,1700 m2/m

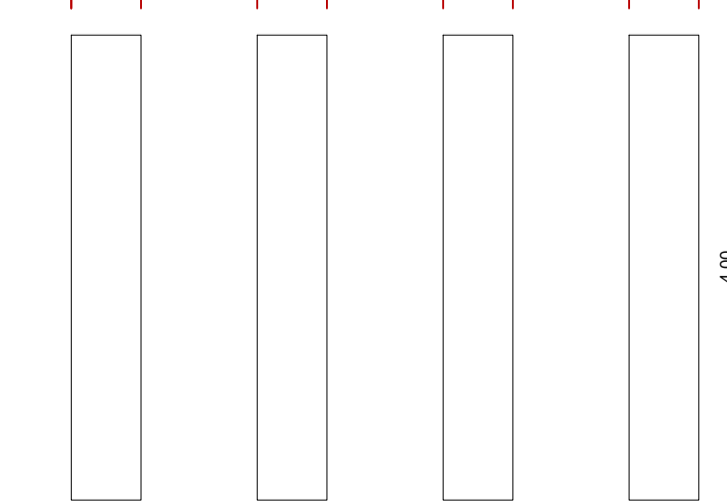
DETALHE 14 - RAMPA ACESSÍVEL TRAPEZOIDAL

SEM ESCALA

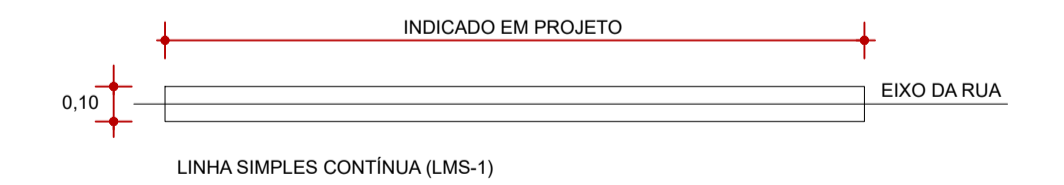


DETALHE 15 - SINALIZAÇÃO HORIZONTAL FAIXA DE PEDESTRES

SEM ESCALA



DETALHE 16 - SINALIZAÇÃO HORIZONTAL FAIXA DE EIXO DE VIA



PREFEITURA MUNICIPAL DE SUZANO
SECRETARIA MUNICIPAL DE MANUTENÇÃO E SERVIÇOS URBANOS - SMMSU
Rua: Waldemar Augusto, 300 - C e p 0 8 6 6 3 - 5 8 0 - Parq. Residência Casa Branca - S u z a n o - S P - fone (11) 4747-2000

MODELOS PADRÕES DE SEÇÕES TÍPICAS DE PAVIMENTO DO MUNICÍPIO DE SUZANO

Endereço da Intervenção
DIVERSAS RUAS
Autor do Projeto
SETOR TÉCNICO

Especialidade
Infra. Urbana
Etapas
Básico
Escala
Indicada

Folha

A

1/1

Revisão

01